

**Описание местоположения границ публичного сервитута
В целях размещения и эксплуатации существующих объектов электросетевого хозяйства
местного значения-нежилое здание ТП-281, одноэтажное с кадастровым номером
50:12:0100806:10823**

Местоположение границ *Московская обл., г.о. Мытищи, г. Мытищи, ул. Благовещенская, стр.3Б*

Система координат *МСК-50, зона 2*

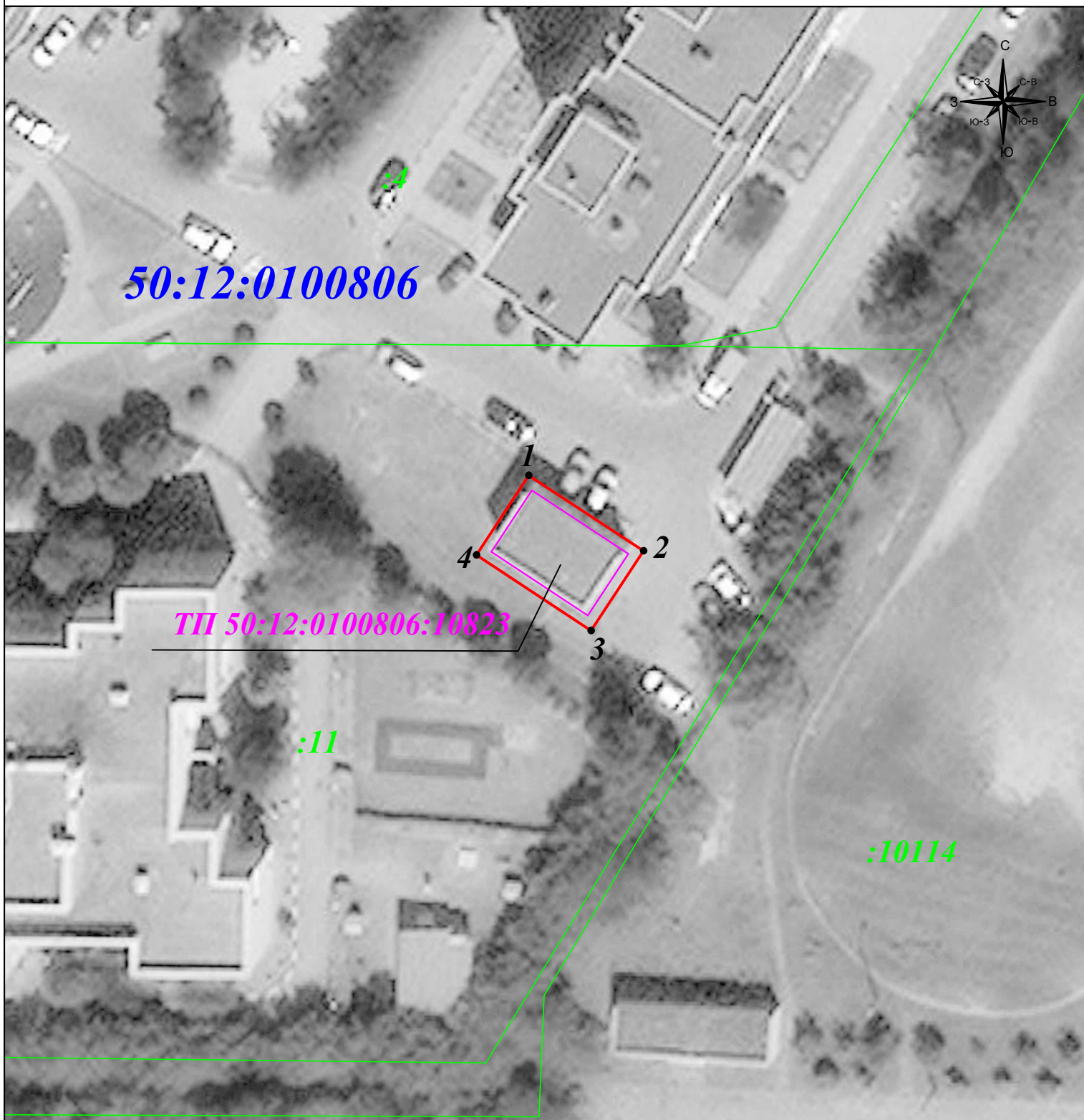
Площадь объекта *112 кв.м*

Перечень характерных точек

Обозначение характерных точек границ	Координаты, м		Метод определения координат характерной точки	Средняя квадратическая погрешность положения характерной точки (M _t), м	Описание обозначения точки на местности (при наличии)
	X	Y			
1	2	3	4	5	6
1	484993,02	2202004,78	Геодезический метод	0,10	-
2	484986,06	2202015,38	Геодезический метод	0,10	-
3	484978,69	2202010,52	Геодезический метод	0,10	-
4	484985,68	2201999,95	Геодезический метод	0,10	-
1	484993,02	2202004,78	Геодезический метод	0,10	-

Графическое описание местоположения границ публичного сервитута

В целях размещения и эксплуатации существующих объектов электросетевого хозяйства местного значения
- нежилое здание ТП-281, одноэтажное с кадастровым номером 50:12:0100806:10823



Масштаб 1: 500

Условные обозначения:

- - вновь образуемая граница публичного сервитута, сведения о которой достаточны для определения ее местоположения
- - граница земельного участка
- - граница кадастрового квартала
- - объект электросетевого хозяйства в отношении которого устанавливается сервитут
- 1 - характерная точка границы зоны публичного сервитута
- :11 - номер земельного участка
- 50:21:021502 - номер кадастрового квартала
- :128 - номер объекта электросетевого хозяйства в отношении которого устанавливается сервитут